

# PLANO DIRETOR PARTICIPATIVO DE SANTA ROSA DE LIMA | SC

PROCESSO DE ELABORAÇÃO



LAND5



# AUDIÊNCIA 03

DIRETRIZES E PROPOSTAS



LAND5

**AÇÕES  
PRELIMINARES**

**FORMAÇÃO  
DAS EQUIPES  
DE TRABALHO**

**PROPOSTA  
METODOLÓGICA**

**1**

**AVALIAÇÃO  
TEMÁTICA  
INTEGRADA**

**2**

**DIRETRIZES E  
PROPOSTAS**

**3**

**PROJETOS  
DE LEI**

**4**

**1a AUDIÊNCIA  
PÚBLICA**

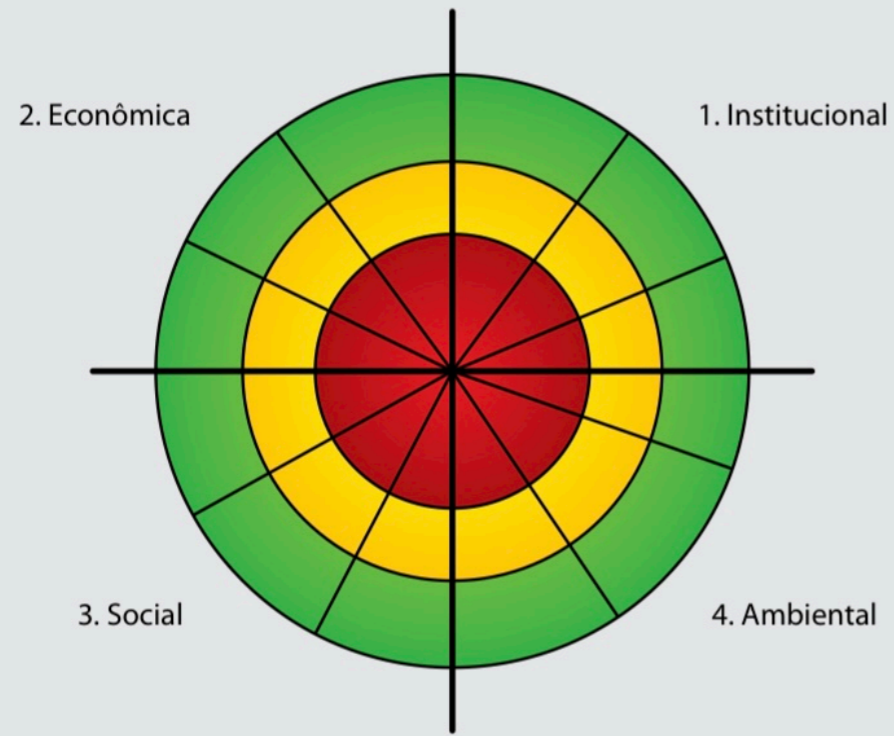
**2a AUDIÊNCIA  
PÚBLICA**

**3a AUDIÊNCIA  
PÚBLICA**

**4a AUDIÊNCIA  
PÚBLICA**



# PROPÓSITO



## 1 INSTITUCIONAL



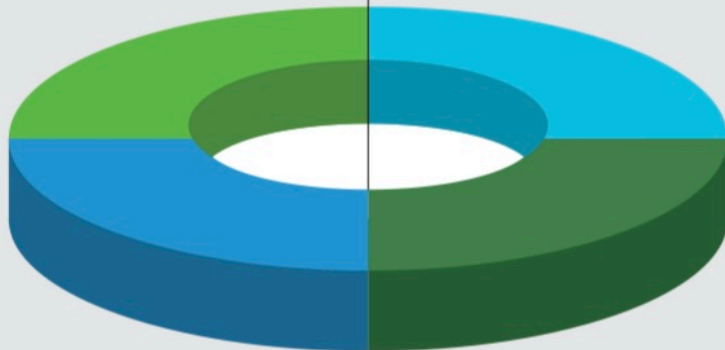
## 2 ECONÔMICA



## 3 SOCIAL



## 4 AMBIENTAL





# ESTRATÉGIA 1: CIDADE PARA TODOS

MOBILIDADE E  
TRANSPORTE



HABITAÇÃO



EQUIPAMENTOS  
PÚBLICOS



SEGURANÇA



# CIDADE PARA TODOS



- Criar trâmites que facilitem a regularização fundiária;
- Prever a realização de estudo de viabilidade para implantação de Centro de Eventos;
- Prever a implantação de espaços de lazer nas comunidades;

# CIDADE PARA TODOS



- Prever a realização de um estudo de viabilidade para implantação do SAMU no município;
- Prever a implantação de cemitério público municipal;
- Estruturar o sistema viário (hierarquização) prevendo a ampliação e revitalização da malha viária e conexão entre algumas partes do município;



# CIDADE PARA TODOS



- Estruturar os usos ao longo da SC-108 (pavimentação);
- Prever a ampliação do sistema de iluminação pública.

# CIDADE PARA TODOS



# ESTRATÉGIA 2: ESTRUTURAÇÃO URBANA

USO E OCUPAÇÃO  
DO SOLO



DINÂMICA  
IMOBILIÁRIA



EXPANSÃO  
URBANA



ÁREAS DE RISCO  
À VIDA





# ESTRUTURAÇÃO URBANA



- Criar centros de urbanidade em diferentes regiões - usos de lazer, esportes e cultura;
- Estabelecer diretrizes sustentáveis para implementação de loteamentos e condomínios;
- Proibir a ocupação em áreas de preservação ambiental;
- Delimitar áreas de preservação de mananciais de água;

# ESTRUTURAÇÃO URBANA



- Incentivar a média densidade (4 pavimentos) na área central do município, preservando o perímetro com interesse histórico (área da igreja);
- Definir usos no perímetro urbano – usos urbanos com usos rurais permitidos;
- Criar mecanismos para controlar a Gentrificação Ambiental no município;
- Incentivar condomínios rurais que mantenham as características de agricultura familiar;

# ESTRUTURAÇÃO URBANA



- Promover o desenvolvimento do núcleo urbano;
- Estabelecer baixa ocupação do lote e padrões maiores de lotes para edificações acima da cota 100;
- Criar zoneamento prevendo zonas de interesse industrial, residencial, turístico e de preservação ambiental;
- Estabelecer parâmetros para as vias e construções e plantações ao longo delas;

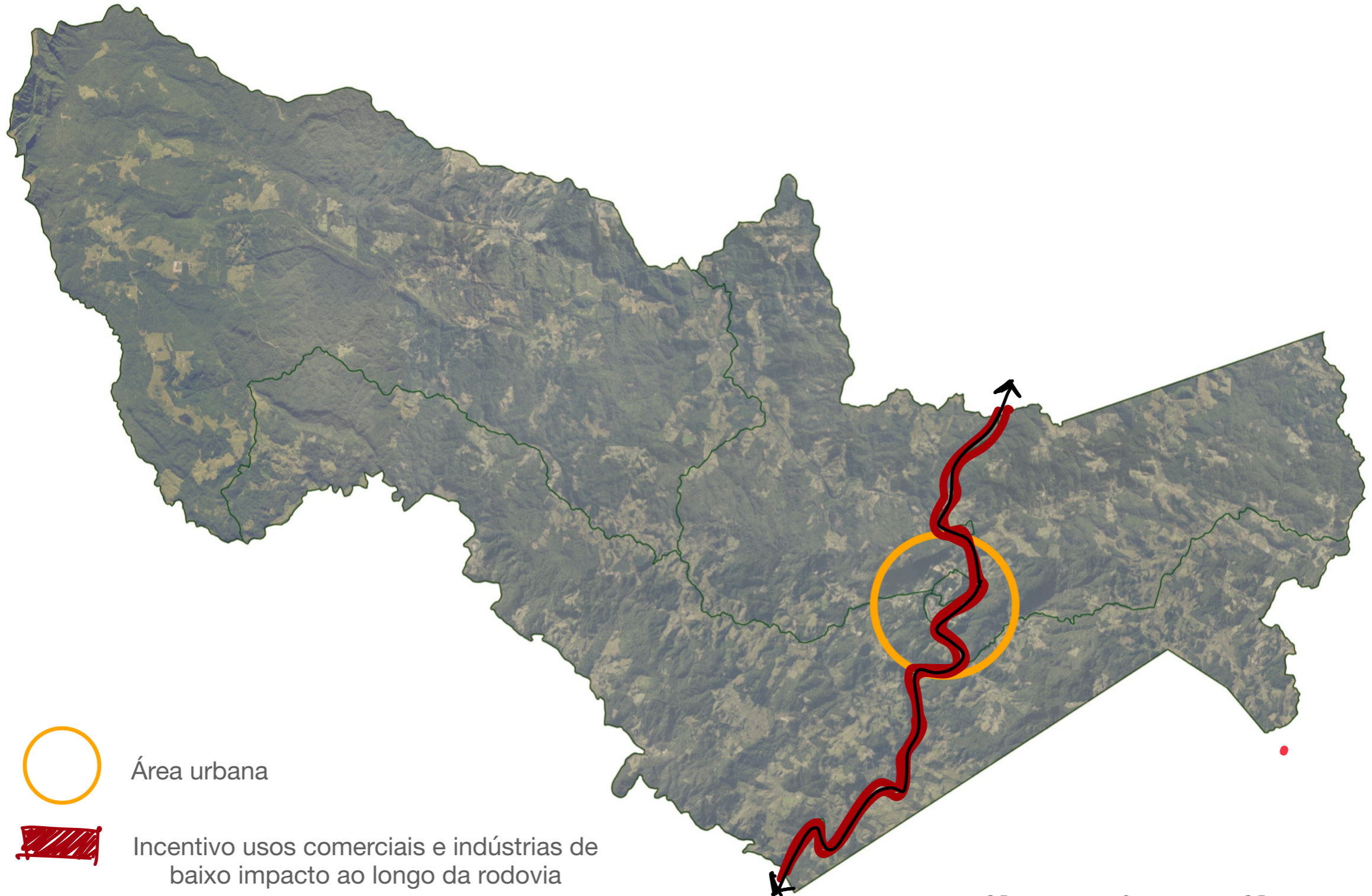


# ESTRUTURAÇÃO URBANA



- Regular por meio do zoneamento a implantação de novas atividades extrativistas no seu território;
- Incentivar arquitetura que preservem ou não conflituem com as características germânicas.

# ESTRUTURAÇÃO URBANA



Área urbana

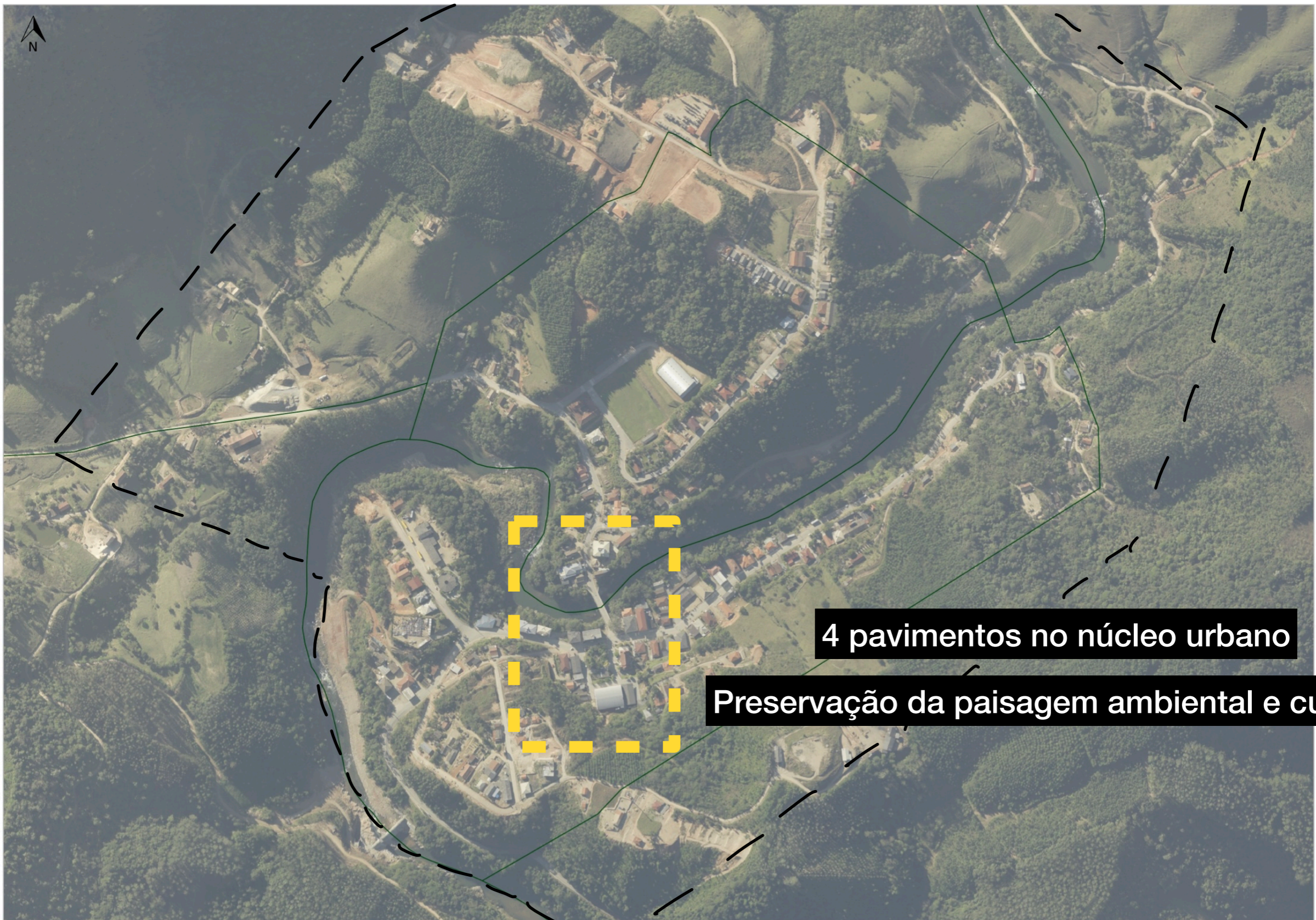


Incentivo usos comerciais e indústrias de baixo impacto ao longo da rodovia





# ESTRUTURAÇÃO URBANA

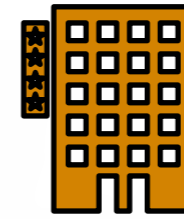
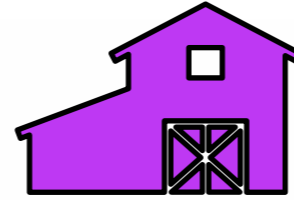
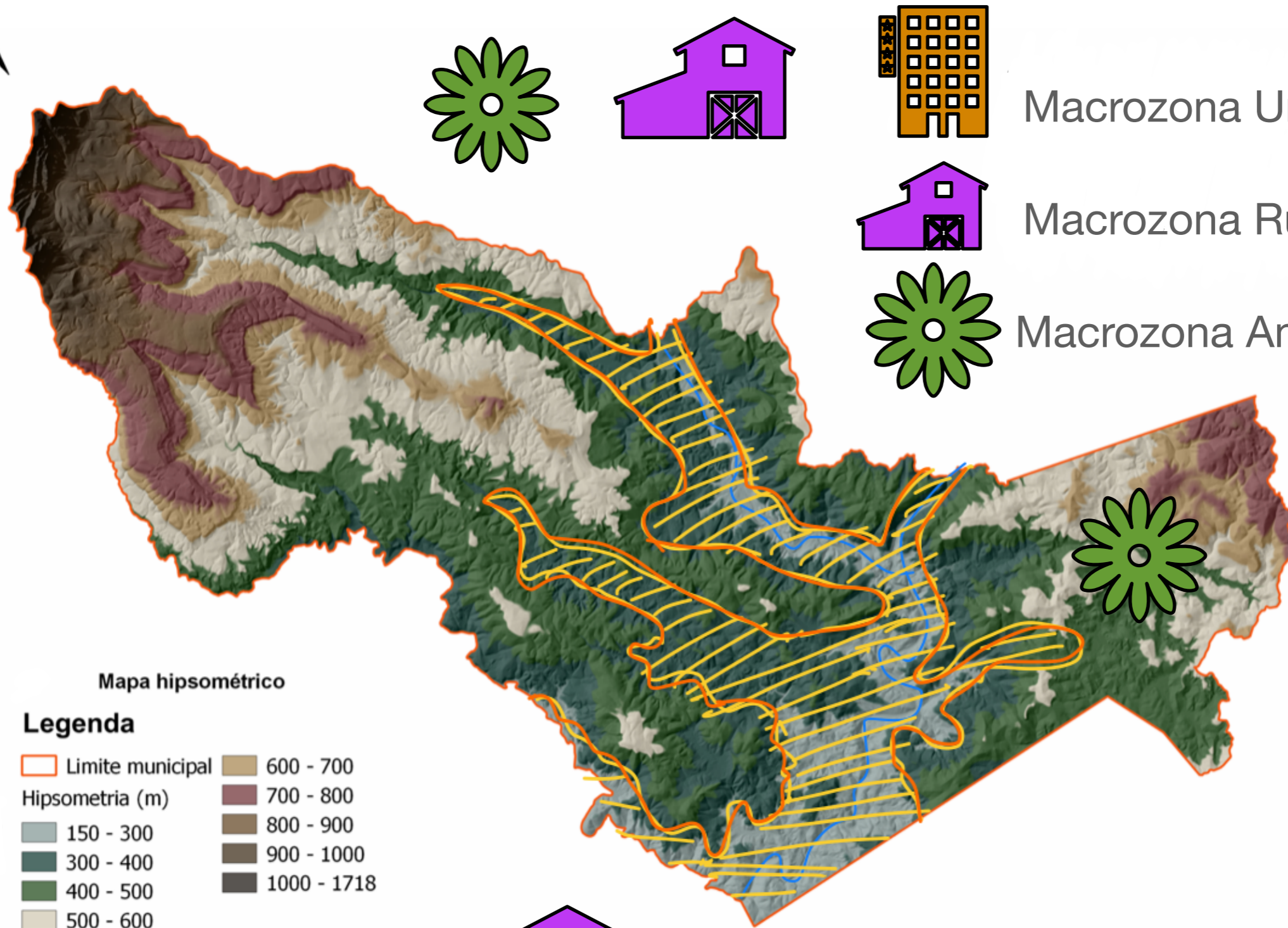


4 pavimentos no núcleo urbano

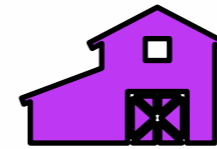
Preservação da paisagem ambiental e cultural



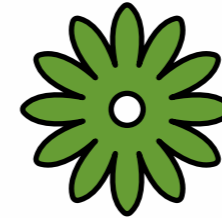
# ESTRUTURAÇÃO URBANA



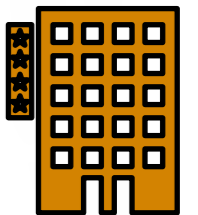
Macrozona Urbana



Macrozona Rururbana



Macrozona Ambiental

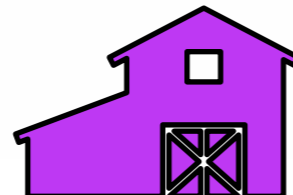


Mapa hipsométrico

## Legenda

Limite municipal	600 - 700
<b>Hipsometria (m)</b>	700 - 800
150 - 300	800 - 900
300 - 400	900 - 1000
400 - 500	1000 - 1718
500 - 600	

Elaboração: LAND5, 2022  
Fonte: MDT - SDS, 2010



# ESTRATÉGIA 3: PRESERVAÇÃO AMBIENTAL

QUALIDADE  
URBANA E  
AMBIENTAL



MEIO  
AMBIENTE



SANEAMENTO  
AMBIENTAL



# PRESERVAÇÃO AMBIENTAL



- Garantir a preservação da RPPN Reserva Araponga e RPPN Barra do Rio do Meio;
- Código de obras = utilizar instrumentos que garantam o uso racional da água (captação de água da chuva, reúso de águas);
- Criar um sistema de espaços livres integrado com a preservação dos recursos hídricos – praças, parque urbano, parque linear ambiental e áreas de proteção ambiental);



# PRESERVAÇÃO AMBIENTAL



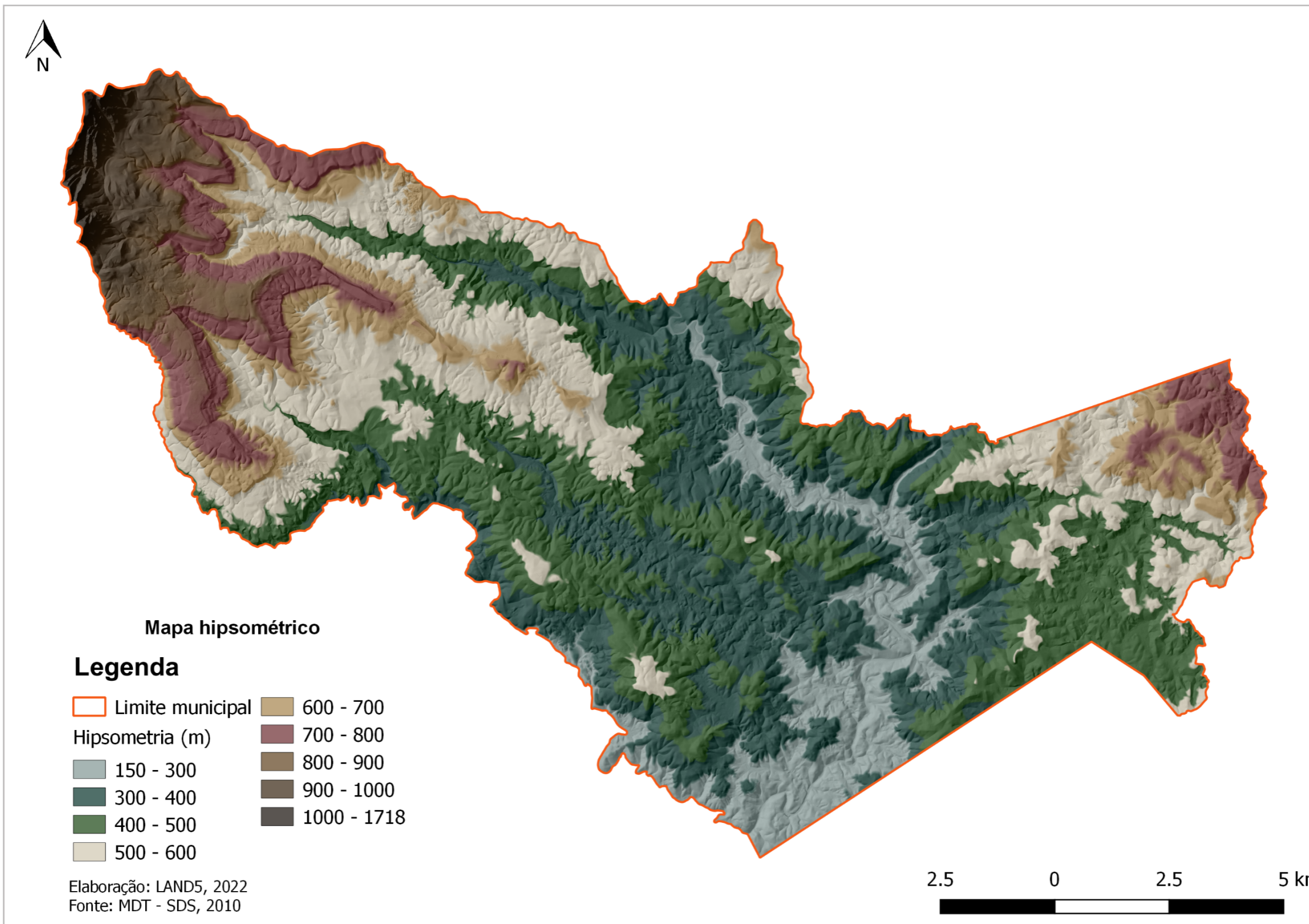
- Realizar Estudo Socioambiental;
- Realizar Plano de Arborização Urbana;
- Implantar drenagem urbana (meios convencionais e drenagem ecológica);
- Estabelecer áreas de corredores ecológicos;
- Conciliar a preservação ambiental e a proteção de mananciais com o desenvolvimento urbano, econômico e turístico;

# PRESERVAÇÃO AMBIENTAL



- Estabelecer Unidades de Conservação;
- Estimular a preservação ambiental em áreas ripárias em topo de morros e com alta declividade ( $>45^\circ$ ) e nas áreas no entorno dos recursos hídricos.

# PRESERVAÇÃO AMBIENTAL



# ESTRATÉGIA 4: DESENVOLVIMENTO ECONÔMICO E SUSTENTÁVEL

DESENVOLVIMENTO  
ECONÔMICO



GRANDES PROJETOS  
DE IMPACTO



DESENVOLVIMENTO  
RURAL SUSTENTÁVEL





- Estruturar o crescimento nas margens da SC-108 (projeto) – conexão norte;
- Prever ações mitigatórias para as atividades de extração de argila e atividades de mineração já aprovadas no município e regular a aprovação de novas;
- Prever ações mitigatórias para implantação de atividades de impacto;
- Incentivar o uso de energia renovável;





- Implementar as atividades de Agroecologia – fortalecendo o título de Capital Catarinense de Agroecologia. O município é o único do Brasil e da América Latina a figurar no guia da "Accueil Paysan" (Acolhida Camponesa), entidade francesa de divulgação do agroturismo;
- Estimular novas atividades econômicas (indústrias limpas, serviços, atividades tecnológicas e turismo);
- Implementar programas de qualificação de mão de obra;



- Incentivar o empreendedorismo feminino e de jovens;
- Estruturar projetos que possam ser desenvolvidas nas propriedades rurais. A Associação dos Agricultores Ecológicos da Costa da Serra Geral oferta aos consumidores frutas, legumes e hortaliças sem agrotóxicos;
- Implementar um programa de resgate de sementes crioulas.

# ESTRATÉGIA 5: TURISMO E PRESERVAÇÃO DO PATRIMÔNIO



# TURISMO E PRESERVAÇÃO DO PATRIMÔNIO



- Estruturar circuitos turísticos (naturais, históricos e culturais) municipal e regional;
- Fortalecer e implementar atividades (inclusive para incremento econômico) que permitam a preservação dos atrativos ambientais);
- Fortalecer atividades de turismo rural, ecológico e cicloturismo, integrando um plano de turismo o ano inteiro - as paisagens apresentam diversificado conjunto de plantas com árvores imponentes, cachoeiras, montanhas, serra, águas termais e campos de altitude;

# TURISMO E PRESERVAÇÃO DO PATRIMÔNIO



- Garantir a preservação dos dois bens tombados em nível municipal: Centro de Formação em Agroecologia (patrimônio material) e Gemüse – prato da culinária local (patrimônio imaterial);
- Fortalecer a preservação do patrimônio cultural: Grupo de Dança Típica Alemã, Wasserthal Volkstanzgruppe (Grupo de Dança Alemã Vale das Águas), Banda musical de sopro Santa Rosa de Lima;
- Incentivar o turismo de águas termais;
- Implantar o Plano Municipal de Turismo;



# TURISMO E PRESERVAÇÃO DO PATRIMÔNIO



- Integrar regionalmente as rotas de cicloturismo e cachoeiras e integrar com rotas religiosas e histórico-cultural;
- Melhorar o acesso norte para implementação do turismo vindos desta região;
- Preservar patrimônios edificadas, comunidades tradicionais e saberes de interesse histórico e cultural;
- Incentivar o turismo cultural e ecológico de base comunitária.

OBRIGADA PELA PARTICIPAÇÃO, SUAS

**CONTRIBUIÇÕES**

SERÃO MUITO IMPORTANTES

**NESTE PROCESSO.**

LAND5 | PAISAGISMO E DESENHO URBANO